

# Einbauanleitung für das HELIX Plug & Play Soundsystem

## 1. Hinweis

Die Umbauanleitung steht allen Forum-Usern zum privaten Gebrauch kostenlos zur Verfügung. Trotz größter Sorgfalt bei der Erstellung der Anleitung sind alle Angaben ohne Gewähr. Es wird nicht gehaftet für Schäden, die aufgrund einer fehlerhaften Anleitung oder der unsachgemäßen Umsetzung entstehen oder entstanden sind. Die Anleitung ist nicht auf Richtigkeit und Einhaltung aller Sicherheitsrichtlinien sowie auf Einhaltung der StVO und StVZO überprüft worden.

Die Rechte an den Bildern sowie an den Texten liegen beim Urheber dieser Anleitung. Eine nicht-private, kommerzielle oder anderweitige Nutzung bedarf der Zustimmung des Urhebers!

## 2. Rahmenbedingungen

Die nachfolgende Umbauanleitung bezieht sich ausschließlich auf einen VW Golf VII, 4-Türer, ohne Ersatzrad, mit Tirefit und mit Radio-Navigationsgerät Discover Pro. Es handelt sich um ein deutsches Fahrzeug. Kein Import Fahrzeug !

## 3. Benötigte Teile

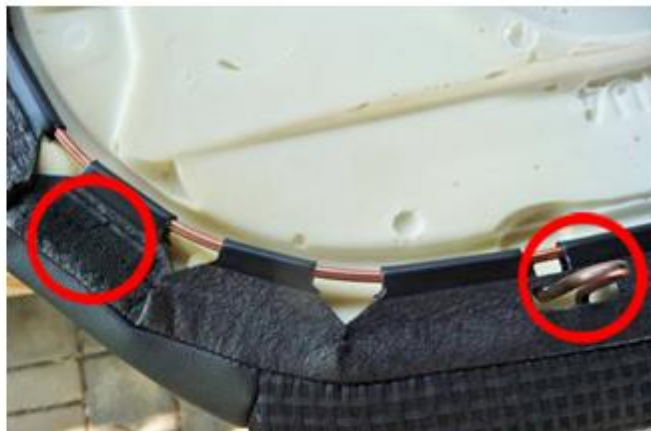
5G0 051 419 – Helix Soundsystem für 4-Türer

alternativ

000 051 419 – Helix Soundsystem für 2-Türer

1K0803899D – Schraube Reserveradmulde

## 4. Einbau



Die Sitzbank ist an den Seiten mit Klettverschluss am Filz festgeklebt. Jeweils links und rechts an den Sitzbankecken ziehen sowie vorne. Wenn die Bank vorne auch ausgehakt ist, die gesamte Bank etwas nach hinten schieben, damit die seitlichen Haken ausgehakt werden. Anschließend Sitzbank komplett heraus nehmen.



Kofferraum leer räumen.



Hintere Fußleise entfernen. Einfach daran ziehen. Die Leiste ist nur geclipst.

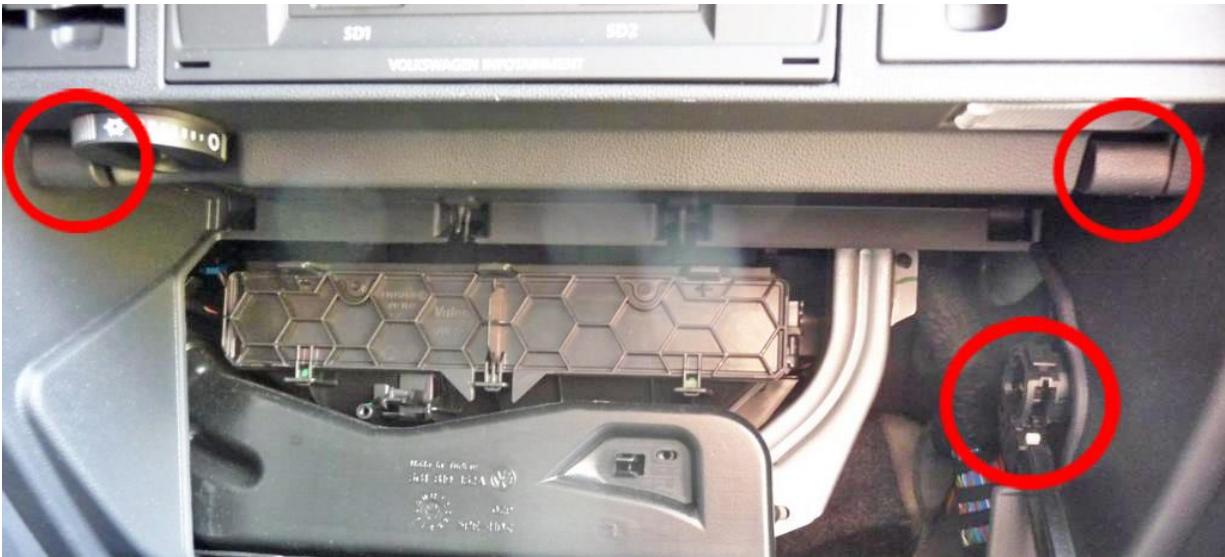


Plastikverkleidung entfernen, da anschließend das Kabel hinter verlegt wird. Nur die eine Schraube lösen.



Fußleise Beifahrertür entfernen. Einfach dran ziehen. Die Leiste ist ebenfalls nur geclipst. Wer es gern einfacher haben möchte entfernt im gleichen Atemzug noch die B-Säulenverkleidung im unteren Bereich, da das Kabel anschließend hinter dem Gurt lang gelegt wird.

Fußraumverkleidung Beifahrerseite entfernen. Nur abziehen, da geclipst.



Handschuhfach ausbauen. Dazu das Handschuhfach ca. zur Hälfte öffnen und die beiden eingekreisten Anschläge nach hinten drücken. Damit wird das Handschuhfach ausgehakt. Anschließend die Klappe vorsichtig nach unten fallen lassen. ACHTUNG: Aufpassen, dass das kleine Plastikrad vom Dämpfer (Kreis rechts unten) nicht raus springt und verschwindet. Sollte das Rad raus fallen, kein Problem. Bei der Montage einfach wieder einsetzen.

Soweit so gut. An dieser Stelle habe ich erst einmal angefangen den mitgelieferten Kabelbaum vom Kofferraum bis hier nach vorn zu verlegen.



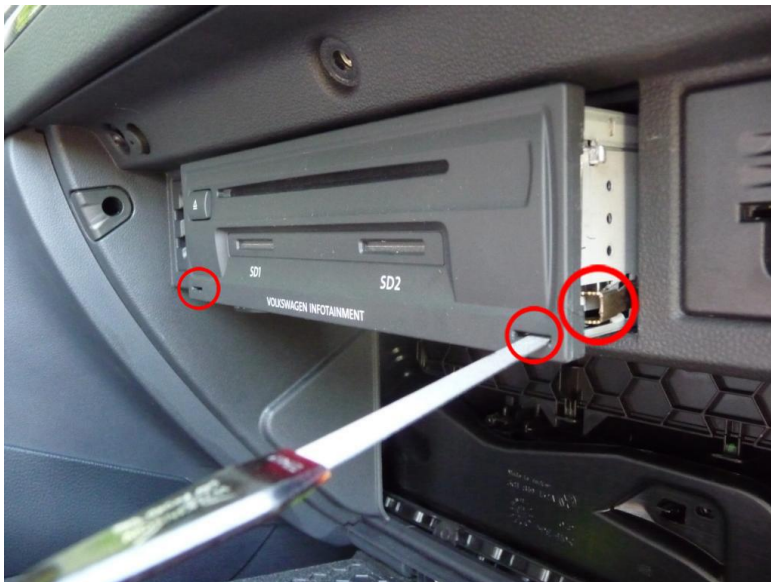
Dazu das Kabel ganz rechts in der Ecke, also rechts von der ISOFIX-Halterung, nach vorn durchziehen.



Den Kabelbaum HINTER der Gurtbefestigung und hinter dem Kabelbaum lang ziehen, der von ob nach unten verläuft. Also Richtung Fahrzeugaußenseite. Andernfalls bekommt man Probleme, weil dann beide Kabelbäume übereinander verdreht liegen würden.



So, bis hier hin haben wir schon ein ganzes Stück geschafft. Jetzt erst mal 5 Minuten Pause, Kippchen Rauchen und was Trinken ☺ . ..... Weiter geht's. Ab jetzt wird es etwas „fummelig“.



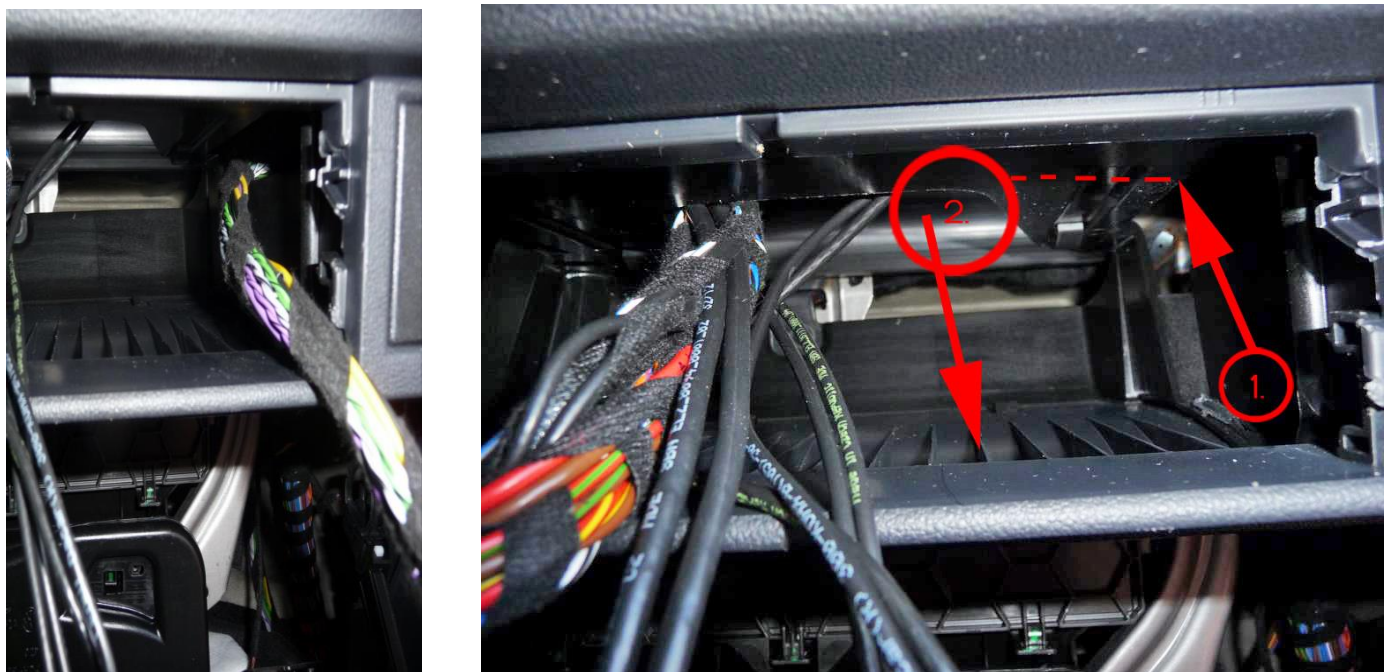
Als nächstes habe ich die Mediaeinheit des Discover Pro im Handschuhfach ausgebaut. Wer, so wie ich, kein Entriegelungswerkzeug von VW zur Verfügung hat, kann das Ganze z. B. auch mit einer schmalen Nagelfeile erledigen. Dazu einfach die Feile in die Entriegelungsöffnung stecken und die Sperre lösen. Dazu mit der Feile nach innen drücken, damit sich die „Krampen“ nach innen ziehen und so die Einheit frei geben. Einheit nach vorn heraus ziehen.



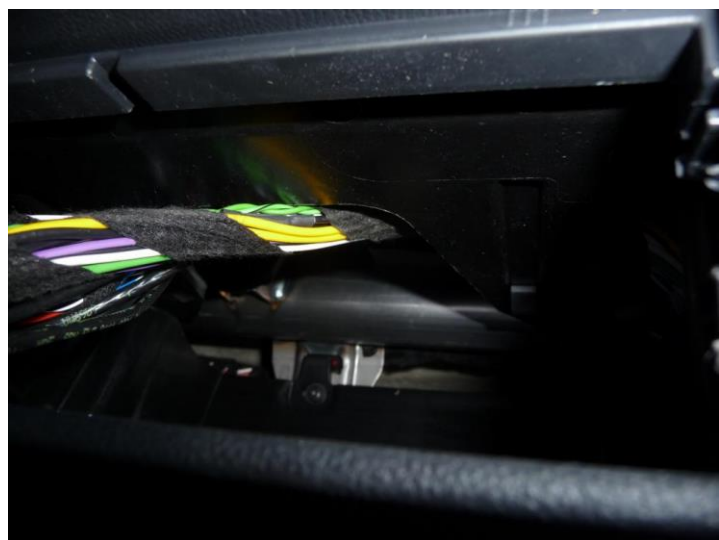
Das sieht dann so aus.



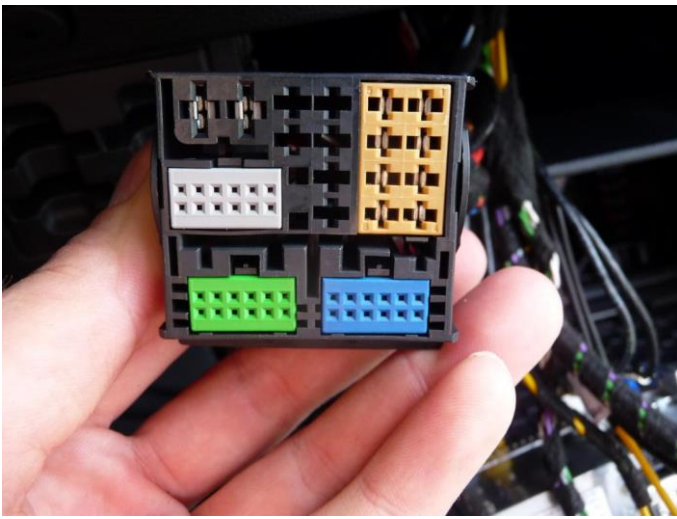
Bild 1. Den Kabelbaum hier hoch ziehen. Bild 2. Den Kabelbaum durchfädeln und nach oben ziehen. Bild 3. rechts oben im Handschuhfach sieht man eine Öffnung. Vorerst bis hier hin den Kabelbaum verlegen. Wie auf dem Bild erkennbar kommen die originalen Kabel aber alle von weiter links und von weiter oben.



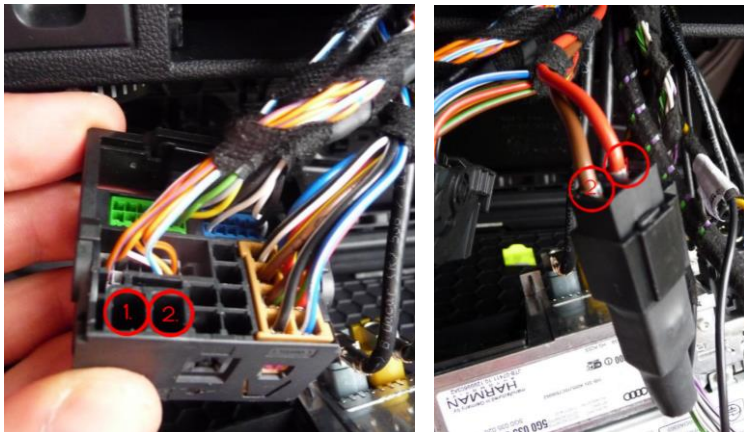
Das Kabel nun von der Position links im Bild (rechtes Bild = Position 1.) weiter nach oben über einen Träger (gestrichelte Linie) zur Öffnung Nummer 2. ziehen. Wenn Ihr hier angekommen seid, dann habt Ihr das größte geschafft.



So sollte das Kabel nun bei euch auch aussehen.

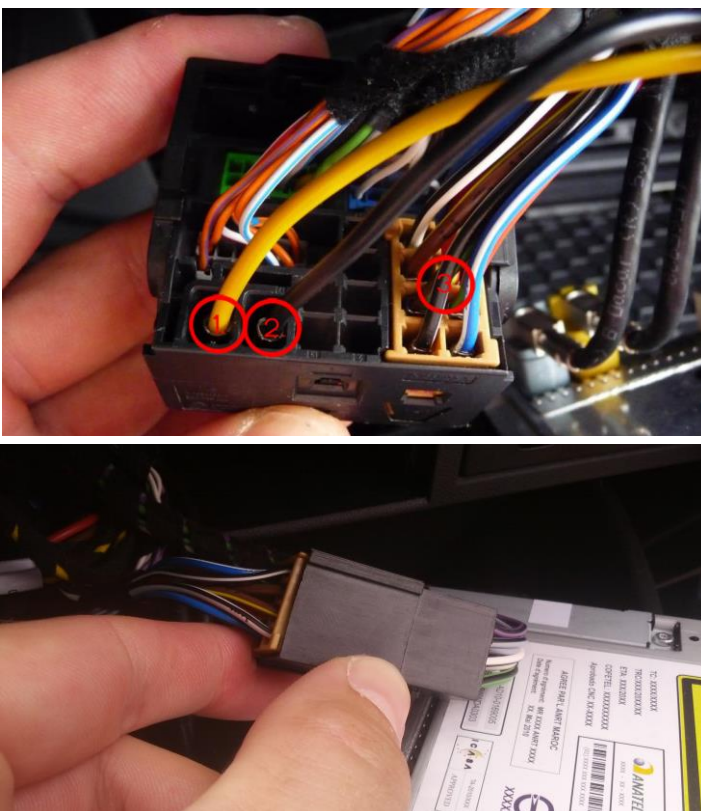


Nun geht es ans Anschließen. Dazu den Steckerblock mittels Umlegen des Hebels lösen.



Als erstes Kabel 1. (rot) heraus drücken und in den schwarzen Stecker (1.) vom Soundsystem einstecken. Anschließend das braune Kabel 2. heraus drücken und an Position 2 im schwarzen Stecker vom Soundsystem einstecken. **VORSICHT:** beide Kabel dürfen sich nicht berühren. Ansonsten gibt es einen Kurzschluss!

Damit die Kabel in den Stecker des Gehäuses vom Soundsystem eingesetzt werden können muß in diesem schwarzen Stecker eine kleine Sperre entfernt werden. Dann lassen sich die Kabel problemlos einstecken. Danach den kleinen Riegel wieder in den schwarzen Stecker einschieben, damit die Kabel nicht verrutschen.



Dann am großen Steckerblock als erstes das gelbe Kabel 1. in den Stecker drücken, wo vormals das rote Kabel war, anschließend das schwarze Kabel 2. einstecken, wo vormals das braune Kabel war.

Als drittes den braunen Steckerblock 3. entfernen. Diesen braunen Stecker in den großen schwarzen Stecker mit den weiß, lila, grünen Kabel vom Soundsystem verbinden.



Den braunen Stecker vom Soundsystem mit den weiß, lila, grünen Kabeln in den gerade ausgebauten Block 3. vom Mediateil stecken. Fertig.



Jetzt nur noch die Endstufe mittels mitgelieferter Schablone befestigen und die beiden Stecker einsetzen. Fertig ist der Einbau des Helix Soundsystems. Jetzt Probelauf starten ob alles funktioniert.



Sollten sich die beiden Kabel (braun und rot) doch berührt haben, dann ist mit Sicherheit die Sicherung durch. Diese ersetzen. Sie befindet sich im Armaturenbrett. Dazu das kleine Handschuhfach kräftig heraus ziehen. Die Sicherung vom Discover Pro befindet sich rechts oben. Es ist eine 20 Ampere Sicherung (roter Kreis). Diese tauschen und prüfen ob das Radio nun wieder läuft.



Jetzt nur noch das Soundsystem ausrichten und mit der Reserveradschraube befestigen. Fertig ist der Einbau.

Der Zusammenbau der Leisten und der Einbau des Mediateils erfolgen in umgekehrter Reihenfolge.  
Zeitaufwand ca. 2 Stunden +/-

Viel Spaß beim Einbau.

☺ fussy